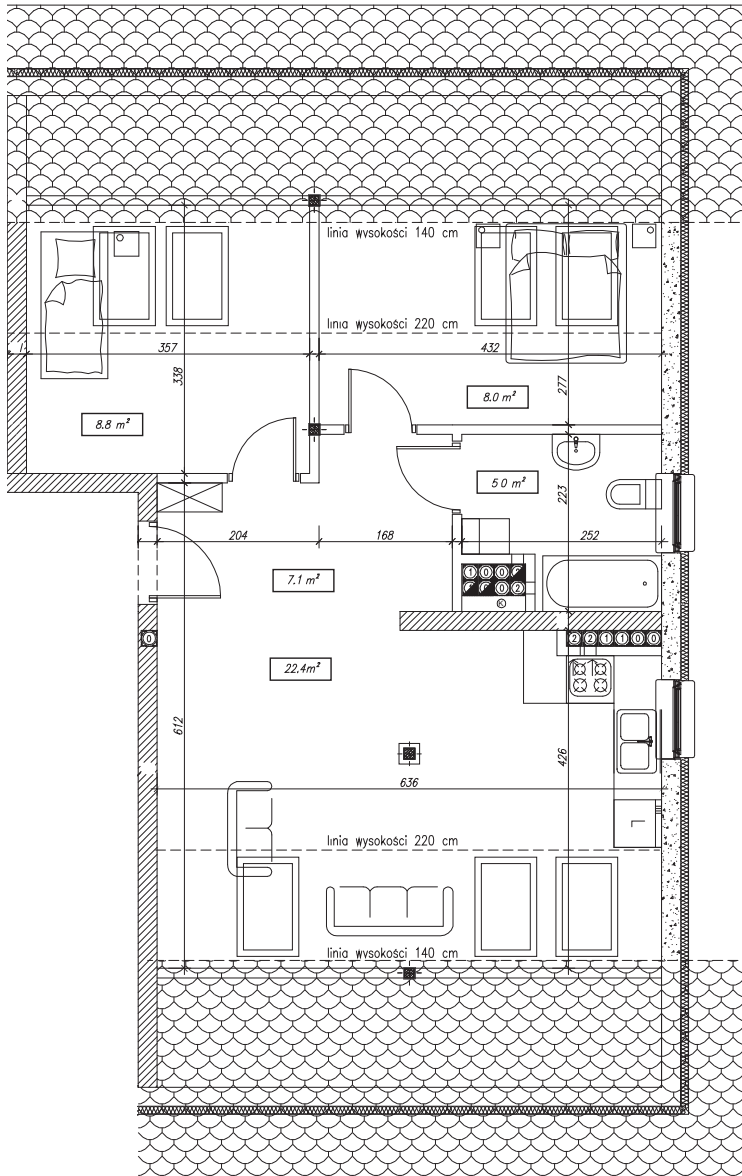
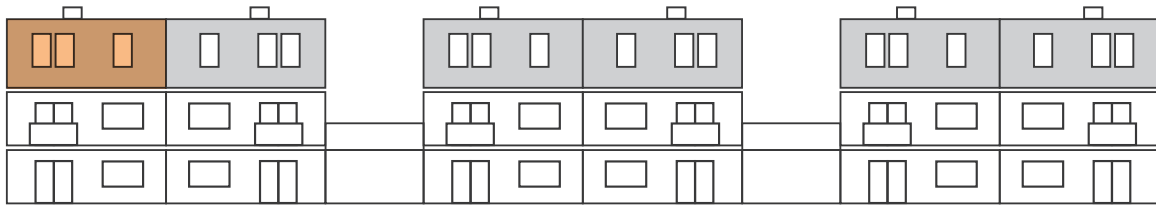


# Dąbrówka, ul.Komornicka 1 gm. Dopiewo.



Niniejsze dane mają charakter poglądowy i mogą odbiegać od ostatecznego projektu realizacyjnego

**ARMON**  
Spółka Komandytowa  
Poznań

## 2 Piętro

### Zestawienie powierzchni

Pokój 1	8,0 m <sup>2</sup>
Pokój 2	8,8 m <sup>2</sup>
Pokój 3 + Kuchnia	22,4 m <sup>2</sup>
Łazienka	5,0 m <sup>2</sup>
Korytarz	7,1 m <sup>2</sup>

Nr lokalu:  
**A18**

Powierzchnia:  
**51,3 m<sup>2</sup>**